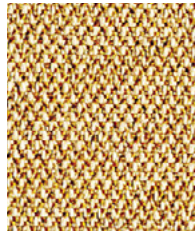


Era

Era is a subtle, two tone polyester fabric containing stretch in both directions for ease of upholstery. The baby herringbone weave offers an understated contemporary texture while its colouring technique provides close up intrigue. The palette incorporates playful brights and sophisticated muted tones.



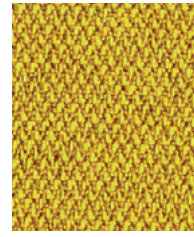
Transition
CSE30



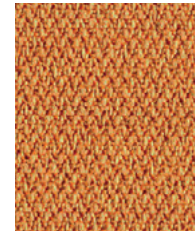
Splitsecond
CSE31



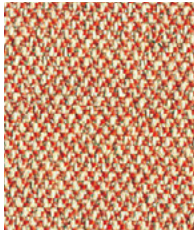
Lifetime
CSE03



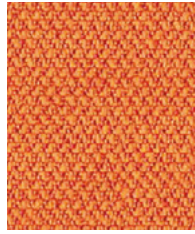
Occasion
CSE32



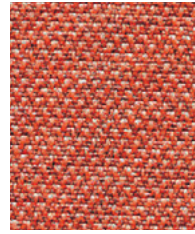
Measure
CSE27



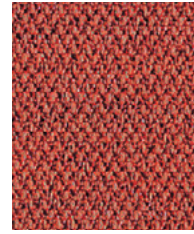
Sequence
CSE25



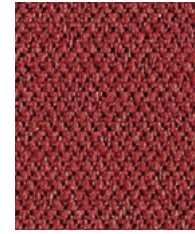
Span
CSE05



Turn
CSE26



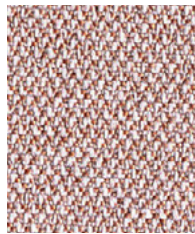
Experience
CSE29



Extent
CSE28



Calendar
CSE19



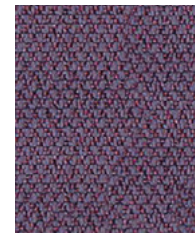
Date
CSE24



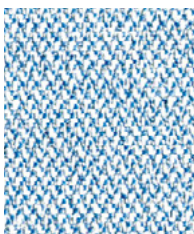
Cycle
CSE06



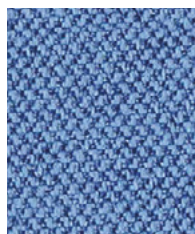
Phase
CSE17



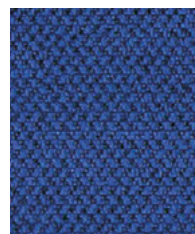
Prime
CSE09



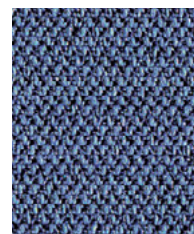
Allowance
CSE38



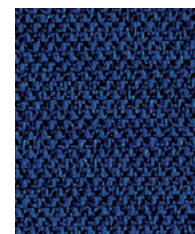
Chapter
CSE08



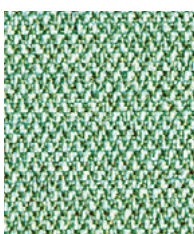
Perennial
CSE12



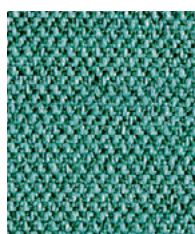
Range
CSE42



Maturity
CSE40



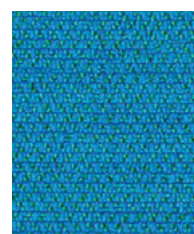
Notation
CSE36



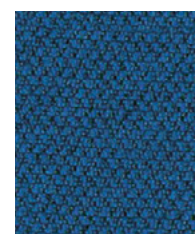
Rest
CSE37



Aeon
CSE20

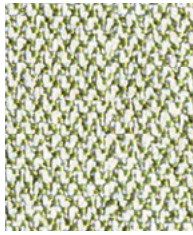


Everlasting
CSE10

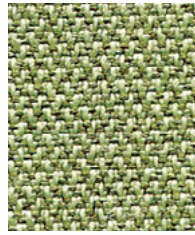


Stage
CSE15

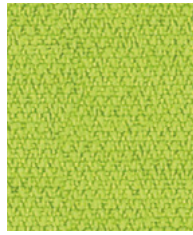
Photographic fabric scans are not colour accurate. Always request actual fabric samples before ordering.



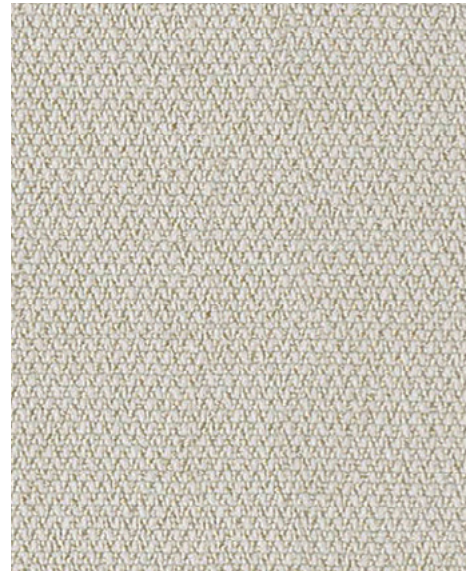
Analogue
CSE33



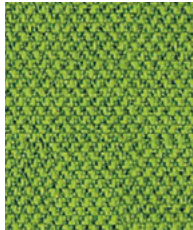
Endurance
CSE34



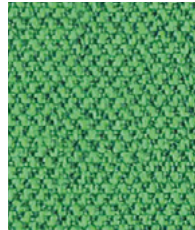
Period
CSE07



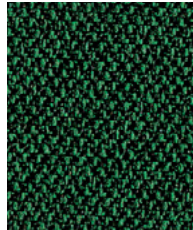
Futurist
CSE01



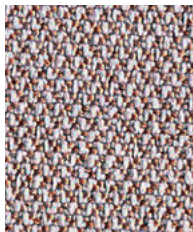
Timelapse
CSE16



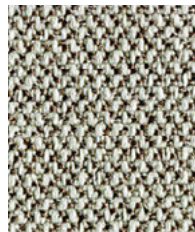
Event
CSE18



Signature
CSE35



Occurrence
CSE23



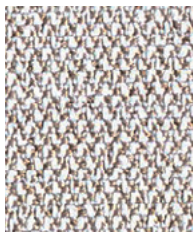
Prompt
CSE45



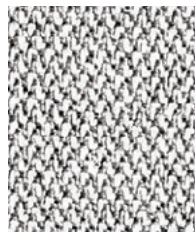
Generation
CSE02



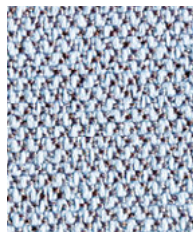
History
CSE21



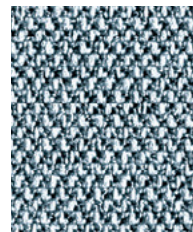
Quota
CSE41



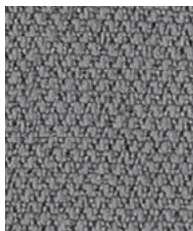
Memo
CSE46



Youth
CSE39



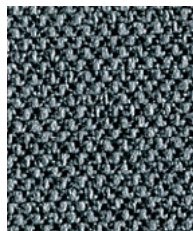
Late
CSE43



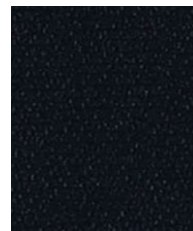
Forecast
CSE11



Present
CSE13



Elapse
CSE44



Forward
CSE14

Era - Product information



Technical information

UK

Composition
100% Polyester

Environment
Certified to STANDARD 100 By OEKO-TEX®
Certified to Indoor Advantage™ Gold
Environmental Product Declaration - Synthetic fabric composition
Non metallic dyestuffs

Width
140 cm minimum

Weight
320 g/m² ±5% (448 g/lin.m ±5%)

Abrasion Resistance*
Heavy duty / 10 year guarantee independently certified to ≥100,000 Martindale cycles

Flammability
EN 1021 - 1 (cigarette)
EN 1021 - 2 (match)
BS 7176 Low Hazard
EN 13501-1 Adhered Class B, s1, d0
EN 13501-1 Un-adhered Class C, s1, d0
California Technical Bulletin 117
ASTM E84 Class 1 or A (Adhered)
ASTM E84 Class 1 or A (Un-adhered)
UL 723

With Eco FR™:
BS 5852 Ignition Source 5
BS 7176 Medium Hazard
IMO FTP Code (Part 8)
The Furniture and Furnishing (Fire Safety) Regulations 1988 (UK domestic cigarette and match)

With FR Treatment (Gorts):
DIN 4102 B1
BS 5867-2: Type B Curtains & Drapes
EN 13773 Class 1
GB 8624 B1
Note: Flammability performance is dependent on components used; full details are listed within our certificates. Customers must ensure their complete furniture meets the necessary standards.

Light Fastness
5 (ISO 105 - B02)

Fastness to Rubbing
Wet: 4, Dry: 4 (ISO 105 - X12)

Acoustic Properties
Acoustically transparent, acoustic graphs available upon request.

Bleach Cleanable
ISO 105 E03 colour change 4 for dilution factor 1:4 chlorine solution

Cleaning
Vacuum regularly. Wipe with a damp cloth using a proprietary upholstery shampoo/soap. For deeper cleaning use steam, bleach, alcohol or professionally dry clean. Can be washed at 60°C. Full details can be found in our cleaning and disinfection guide.

*Results from abrasion testing are highly variable and are therefore not a reliable indicator of the wear performance of the fabric. All independent certification is supported by a 10 year durability guarantee. Internally we specify this product at >80,000 cycles which we believe is realistic for repeatability of testing. The stated technical and environmental performance of a fabric may be affected by the post treatment applied. Product guarantees for the post treatment of fabrics undertaken by Camira are guaranteed for 5 years. Please note that seam performance is dependent on seam construction, needle and thread type. We recommend that appropriate sewing advice be taken. Batch to batch shade variations may occur within commercial tolerances. We reserve the right to alter technical specifications without notice. The Unregistered Design Rights and the Copyright in all designs are the exclusive property of Camira Fabrics Limited.

D

Zusammensetzung
100% Polyester

Umweltfreundlich
Nach Zertifikat STANDARD 100 By OEKO-TEX®
Nach Zertifikat Indoor Advantage™ Gold
Umwelt Produktdeklaration – synthetische Stoffe
Nicht schwermetallhaltige Farbstoffe

Breite
140 cm nutzbare Breite

Gewicht
320 g/m² ±5% (448 g/ldf.m ±5%)

Scheuerfestigkeit*
Schwerer Objekteinsatz / 10 Jahre Garantie
Extern zertifiziert mit ≥100,000 Scheuertouren
Martindale

Feuersicherung
EN 1021 - 1 (Zigarettentest)
EN 1021 - 2 (Streichholzttest)
BS 7176 Low Hazard
EN 13501-1 Adhered Class B, s1, d0
EN 13501-1 Un-adhered Class C, s1, d0
California Technical Bulletin 117
ASTM E84 Class 1 or A (Adhered)
ASTM E84 Class 1 or A (Un-adhered)
UL 723

Mit Eco FR™:
BS 5852 Ignition Source 5
BS 7176 Medium Hazard
IMO FTP Code (Part 8)
The Furniture and Furnishing (Fire Safety) Regulations 1988 (UK Wohnmöbel Zigarettentest und Streichholzttest)

Mit FR (Gorts) ausgerüstet:
DIN 4102 B1
BS 5867-2: Type B Curtains & Drapes
EN 13773 Class 1
GB 8624 B1
Bemerkung: Die Entflammbarkeit hängt von den verwendeten Komponenten ab ; die Details sind in unseren Zertifikaten beschrieben. Der Kunde muss sicherstellen, dass das gesamte Möbelstück die erforderlichen Normen erfüllt.

Lichtechtheit
5 (ISO 105 - B02)

Reibechtheit
Nass: 4, Trocken: 4 (ISO 105 - X12)

Akustische Eigenschaften
Akustisch durchlässig, akustische Messwerte auf Anfrage.

Chlorbleiche-Beständig
ISO 105 E03 Farbänderung 4 bei einer 1:4 verdünnten Chlor-Lösung

Reinigung
Regelmässig absaugen. Mit einem feuchten Tuch abwischen oder mit einem geeigneten Polstershampoo behandeln. Für eine Grundreinigung bitte Dampf, Chlorbleiche, Alkohol oder professionelle Trockenreinigung verwenden. Kann bei 60°C gewaschen werden. Weitere Informationen finden Sie in unserem Leitfaden zur Reinigung und Desinfektion.

*Ergebnisse von Scheuerfestigkeitsprüfungen sind variabel und kein zuverlässiger Indikator für die Verschleißleistung des Stoffes. Alle neutralen Zertifizierungen werden durch eine 10-Jahres-Garantie unterstützt. Intern spezifizieren wir dieses Produkt mit >80.000 Scheuertouren, um die Wiederholbarkeit der Testergebnisse zu gewährleisten. Die angegebene technische und ökologische Eigenschaft eines Stoffes kann durch die nachträgliche Ausrüstung beeinflusst werden. Die Garantie für die nachträgliche Ausrüstung von Stoffen durch Camira, beträgt 5 Jahre. Bitte beachten Sie, dass die Nahtfestigkeit von der Nahtkonstruktion, der Nadel und dem Fadentyp abhängt. Wir empfehlen, eine entsprechende Näh-Beratung in Anspruch zu nehmen. Handelsübliche Farbabweichungen von Produktionslösen können auftreten. Wir behalten uns das Recht vor, technische Spezifikationen ohne Vorankündigung zu ändern. Nicht eingetragene Designrechte und das Urheberrecht an allen Designs sind das exklusive Eigentum von Camira Fabrics Limited.

F

Composition
100% Polyester

Écologique
Certifié à STANDARD 100 By OEKO-TEX®
Certifié à Indoor Advantage™ Gold
Déclaration environnementale du produit – tissu de composition synthétique
Teintures non métalliques

Largeur
140 cm minimum

Poids
320 g/m² ±5% (448 g/m.l ±5%)

Résistance à l'abrasion*
Usage intense / garantie 10 ans
Certificat indépendant ≥100,000 cycles
Martindale

Flammabilité
EN 1021 - 1 (cigarette)
EN 1021 - 2 (allumette)
BS 7176 Low Hazard
EN 13501-1 Adhered Class B, s1, d0
EN 13501-1 Un-adhered Class C, s1, d0
California Technical Bulletin 117
ASTM E84 Class 1 or A (Adhered)
ASTM E84 Class 1 or A (Un-adhered)
UL 723

Avec Eco FR™:
BS 5852 Ignition Source 5
BS 7176 Medium Hazard
IMO FTP Code (Part 8)
The Furniture and Furnishing (Fire Safety) Regulations 1988 (UK domicile cigarette et allumette)

Avec traitement FR (Gorts):
DIN 4102 B1
BS 5867-2: Type B Curtains & Drapes
EN 13773 Class 1
GB 8624 B1
Notez: Les performances d'inflammabilité dépendent des composants utilisés; tous les détails sont énumérés dans nos certificats. Les clients doivent s'assurer que leur mobilier complet répond aux normes nécessaires.

Solidité à la lumière
5 (ISO 105 - B02)

Solidité au Frottement
Mouillé: 4, Sec: 4 (ISO 105 - X12)

Propriétés Acoustiques
Acoustiquement transparent, graphiques acoustiques disponibles sur demande.

Nettoyable au javel
ISO 105 E03 changement de couleur 4 pour le facteur de dilution 1: 4 solution de chlore

Nettoyage
Passez l'aspirateur régulièrement. Essayez avec un chiffon humide en utilisant un shampooing/savon pour tissus d'ameublement exclusif. Pour un nettoyage en profondeur, utilisez la vapeur, javel, alcool ou un nettoyage à sec professionnel. Peut être lavé à la machine, programme maximum 60°C.Vous trouverez tous les détails dans notre guide de nettoyage et de désinfection.

*Les résultats des tests d'abrasion sont très variables et ne sont donc pas un indicateur fiable des performances d'usure du tissu. Toute certification indépendante est soutenue par une garantie de durabilité de 10 ans. En interne, nous spécifions ce produit à >80.000 cycles qui, selon nous, est réaliste pour la répétabilité des tests. Les performances techniques et environnementales d'un tissu peuvent être affectées par le post-traitement appliqué. Les garanties de produit pour le post-traitement des tissus entrepris par Camira sont garanties pendant 5 ans. Veuillez noter que la performance des coutures dépend de la construction des coutures, du type d'aiguille et de fil. Nous recommandons que des conseils de couture appropriés soient pris. Des variations de teinte de lot à lot peuvent se produire dans les tolérances commerciales. Nous nous réservons le droit de modifier les spécifications techniques sans préavis. Les droits de conception non enregistrés et le droit d'auteur sur tous les dessins sont la propriété exclusive de Camira Fabrics Limited.

ES

Composición
100% Poliéster

Ambiental
Certificado de STANDARD 100 By OEKO-TEX®
Certificado de Indoor Advantage™ Gold
Declaración Medio Ambiental de Producto – Tejido sintético
Tintes no metálicos

Ancho
140 cm mínimo

Peso
320 g/m² ±5% (448 g/lin.m ±5%)

Resistencia a la abrasión*
Garantía de 10 años con uso intenso independientemente del certificado de ≥100,000 Ciclos Martindale

Inflamabilidad
EN 1021 - 1 (cigarillo)
EN 1021 - 2 (cerilla)
BS 7176 Low Hazard
EN 13501-1 Adhered Class B, s1, d0
EN 13501-1 Un-adhered Class C, s1, d0
California Technical Bulletin 117
ASTM E84 Class 1 or A (Adhered)
ASTM E84 Class 1 or A (Un-adhered)
UL 723

Con Eco FR™:
BS 5852 Ignition Source 5
BS 7176 Medium Hazard
IMO FTP Code (Part 8)
The Furniture and Furnishing (Fire Safety) Regulations 1988 (UK doméstico cigarillo y cerilla)

Con tratamiento FR (Gorts):
DIN 4102 B1
BS 5867-2: Type B Curtains & Drapes
EN 13773 Class 1
GB 8624 B1
Nota: El rendimiento de la Inflamabilidad depende de los componentes usados; todos los detalles se enumeran en nuestros certificados. Los clientes deben asegurarse de que todos sus muebles cumplan con los estándares necesarios.

Solidez a la luz
5 (ISO 105 - B02)

Solidez al rozamiento
Húmedo: 4, Seco: 4 (ISO 105 - X12)

Acústico Propiedades
Acústicamente transparente, gráficos disponibles bajo petición.

Posibilidad lavado con Lejía
ISO 105 E03 cambio color 4 para un factor de disolución 1:4 solución cloro

Limpieza
Usó aspirador regularmente. Limpiar con un trapo usando jabón y agua o producto limpieza para tapicerías. Para una limpieza más profunda usen vapor, lejía, alcohol o limpieza en seco. Se puede lavar a 60°C. Los detalles completos se encuentran en nuestra guía de limpieza y desinfección.

*Los resultados de los tests de abrasion son altamente variables, por lo tanto no son un indicador fiable del rendimiento del desgaste del tejido. Todos los certificados externos dan 10 años de garantía. Internamente especificamos el producto a 80,000 ciclos que entendemos como es el método realista para la repetición de los tests. El rendimiento técnico y medio Ambiental declarado de un tejido puede verse afectado por el tratamiento que se aplique posteriormente. La garantía de producto que ofrecemos en Camira para los tratamientos de los tejidos es de 5 años. Tengan en cuenta que el rendimiento de las costuras depende de como se haya hecho la misma. Recomendamos que se sigan los consejos de costura o cosido apropiados. Entre tintadas existe la posibilidad de una variación de color siempre dentro de una tolerancia comercial. Nos reservamos el derecho de modificar las especificaciones técnicas sin previo aviso. Los derechos de diseño no registrados y los derechos de autor son propiedad exclusiva de Camira Fabrics Limited.



STANDARD 100

11-62664 Shirley

www.oeko-tex.com

